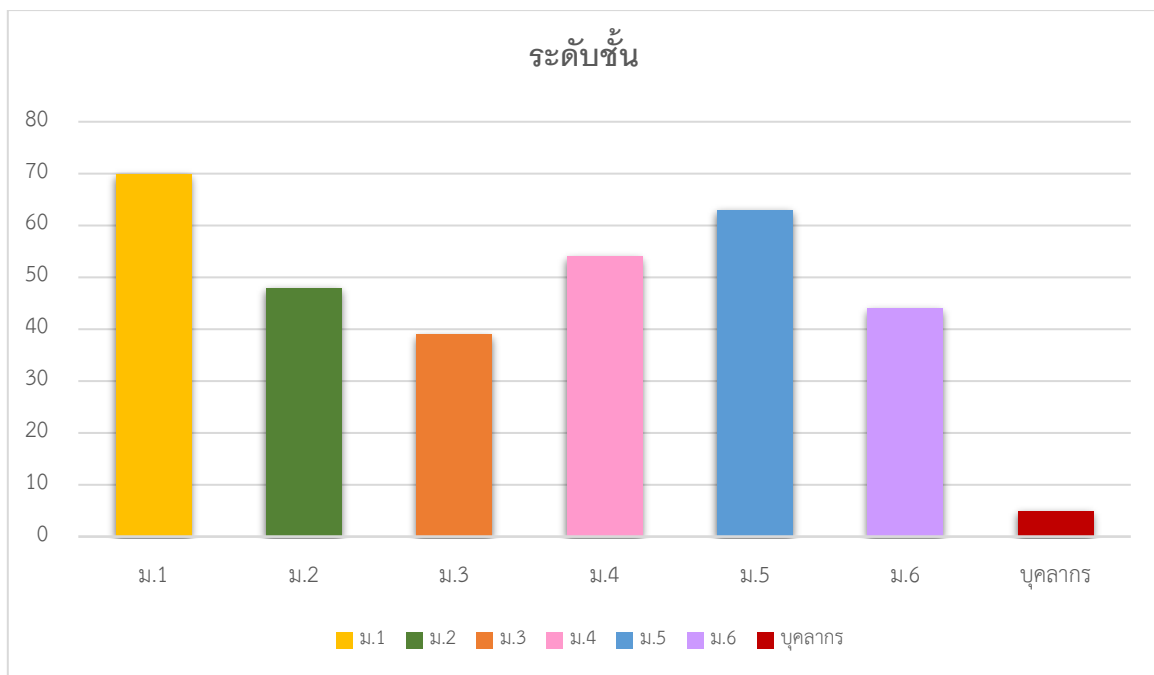


ตารางแสดงจำนวนผู้ใช้ห้องพยาบาลรวมทุกเดือนในแต่ละระดับชั้นและกลุ่มบุคลากรที่เกี่ยวข้อง  
ภาคเรียนที่ 2/2565

รายการ	พ.ย. 65	ธ.ค. 65	ม.ค. 66	ก.พ. 66	รวม
ชาย	40	21	29	23	113
หญิง	71	33	41	64	209
ม.1	15	16	18	21	70
ม.2	13	9	11	15	48
ม.3	14	4	8	13	39
ม.4	25	8	10	11	54
ม.5	21	11	14	17	63
ม.6	19	5	9	11	44
บุคลากร	4	1	-	-	5
รวมทั้งหมด	111	54	70	87	322

แผนภูมิแสดงการใช้บริการห้องพยาบาลจำแนกตามระดับชั้น ม.1 - ม.6 และบุคลากร (คน)

ภาคเรียนที่ 2/2565

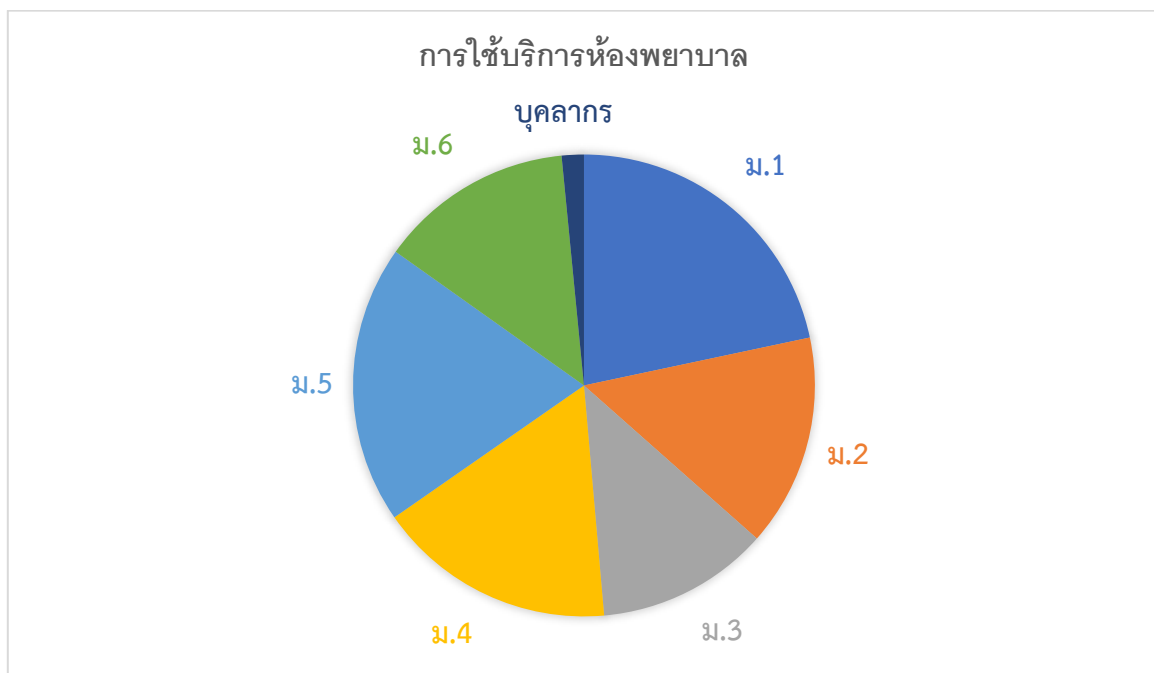


ตารางแสดงจำนวนร้อยละผู้ใช้โรงพยาบาลรวมทุกเดือนในแต่ละระดับชั้นและกลุ่มบุคลากรที่เกี่ยวข้อง

ภาคเรียนที่ 2/2565

ระดับชั้น	จำนวน (คน)	ร้อยละ
ม.1	70	21.74
ม.2	48	14.91
ม.3	39	12.11
ม.4	54	16.77
ม.5	63	19.57
ม.6	44	13.66
บุคลากร	5	1.67
รวมทั้งหมด	322	100

แผนภูมิแสดงการใช้บริการโรงพยาบาลจำแนกตามระดับชั้น และกลุ่มบุคลากรที่เกี่ยวข้อง  
(คิดเป็นเปอร์เซ็นต์) ภาคเรียนที่ 2/2565



ตารางแสดงอาการของผู้ใช้บริการห้องพยาบาลในแต่ละระดับชั้นและกลุ่มบุคลากรที่เกี่ยวข้อง

ภาคเรียนที่ 2/2565

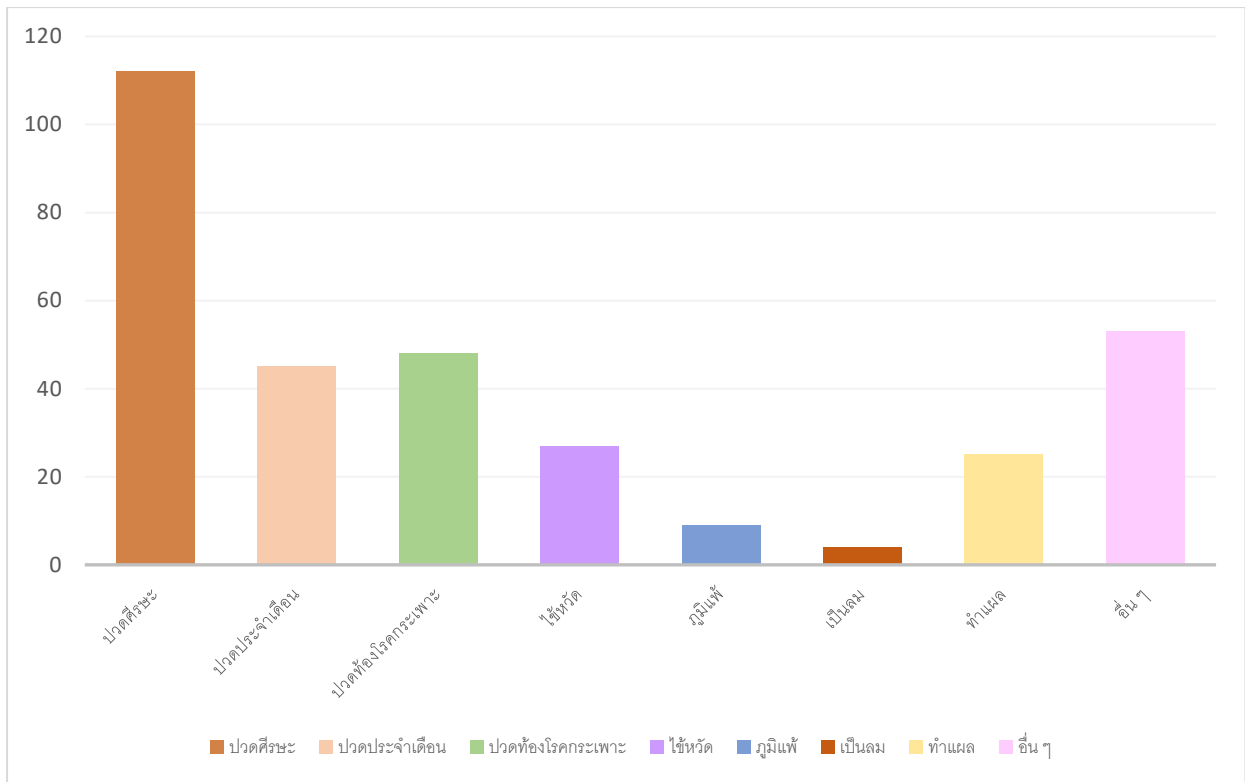
อาการ	พ.ย. 65	ธ.ค. 65	ม.ค. 66	ก.พ. 66	รวม
ปวดศีรษะ	40	22	24	26	112
ปวดประจำเดือน	10	8	10	17	45
ปวดท้องโรค กระเพาะ	19	10	12	7	48
ไข้หวัด	13	2	3	9	27
ภูมิแพ้	2	1	5	1	9
เป็นลม	1	-	-	3	4
ทำแผล	6	2	5	11	25
อื่น ๆ	20	9	11	13	53
รวมทั้งหมด	111	54	70	87	322

ตารางแสดงอาการของผู้ใช้บริการห้องพยาบาลในแต่ละระดับชั้นและกลุ่มบุคลากรที่เกี่ยวข้อง

ภาคเรียนที่ 2/2565

อาการ	จำนวน (คน)	ร้อยละ
ปวดศีรษะ	112	34.78
ปวด ประจำเดือน	45	140.63
ปวดท้องโรค กระเพาะ	48	14.91
ไข้หวัด	27	8.39
ภูมิแพ้	9	2.8
เป็นลม	4	1.24
ทำแผล	25	7.76
อื่น ๆ	53	16.46
รวมทั้งหมด	322	100

แผนภูมิแสดงสถิติผลการใช้บริการห้องพยาบาลโรงเรียนกาญจนาภิเษกวิทยาลัย กระบี่  
ตามอาการของโรค ภาคเรียนที่ 2/2565



แผนภูมิแสดงสถิติผลการใช้บริการห้องพยาบาลโรงเรียนกาญจนาภิเษกวิทยาลัย กระบี่  
ตามอาการของโรค (คิดเป็นเปอร์เซ็นต์) ภาคเรียนที่ 2/2565

